

Montagematerialen

Deze rubriek is ontstaan als reactie op de ontwikkelingen in de full-colour markt. Mooi printen op verschillende materialen is niet echt een probleem, maar creaties mooi monteren en presenteren vraagt nog wel de nodige aandacht.

We beginnen met een aantal handige **voeten** voor **vrijstaande** toepassingen. De voeten verschillen onderling sterk qua design en zwaarte.

Voor aan de **wand** bieden wij een aantal unieke ophang-

producten, waarmee (recht) ophangen heel gemakkelijk wordt. Ook geven een aantal producten extra stevigheid aan het bedrukte materiaal, zodat het strakker blijft.

Tot slot bieden wij een keur aan montagematerialen voor **hang en haaks**; van eenvoudige materialen tot doordachte klemmen.

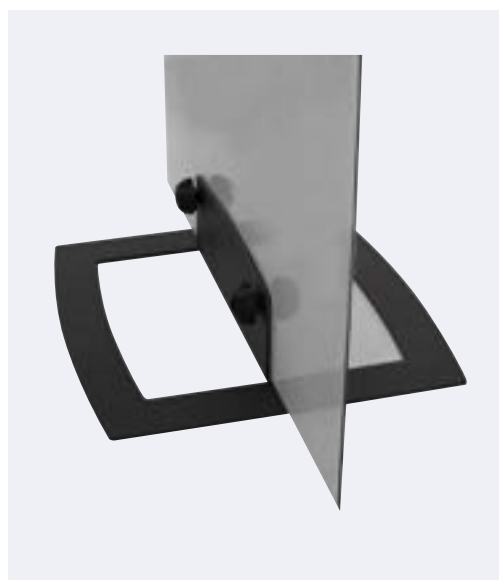
Voeten en vrijstaand	97
Wand	98
Hang en haaks	99



Voeten en vrijstaand

Quickbase

Een universele voet, die opvalt door zijn eenvoud. Het profiel is heel dun, waardoor het risico dat iemand er overheen valt uiterst gering is. Geschikt voor plaatdiktes van 2 tot 20 mm. De voet is 365 x 365 mm en weegt 3,84 kg. Het opstaande gedeelte, waar de plaat in valt én waar de 2 bouten doorgaan, is 117 mm hoog. De anthraciet kleur geeft de voet een chique uiterlijk. De voet is in principe voor binnen; kleinere buitentoepassingen zijn ook mogelijk.



type	beschrijving
QBS 3704	voet

Hivo

Een universele voet met ovale stang en een grondplaatje. Tegen het schuin-geplaatste plaatje kan een plaat of bord gemonteerd worden. De donkergrijs gepoedercoate stalen voet heeft een diameter van 300 mm en een gewicht van 2,5 kg. De geanodiseerd aluminium stang is standaard 1000, 1250 of 1500 mm lang. Het grondplaatje is standaard 210 x 297 mm en kan zowel liggend als staand worden besteld.



type	beschrijving
HIVO 1000	complete voet met stang 1000 mm
HIVO 1250	complete voet met stang 1250 mm
HIVO 1500	complete voet met stang 1500 mm

Pressto

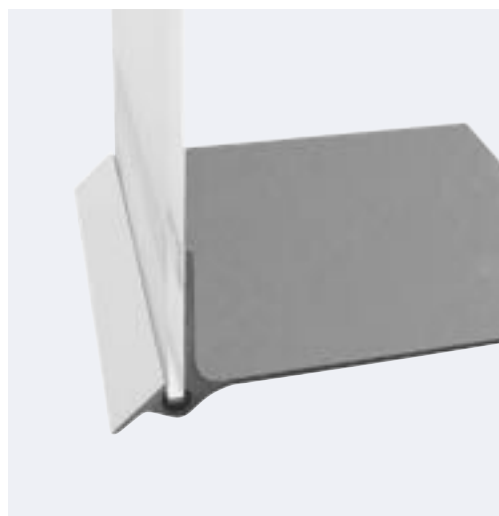
Een voet met 1001 mogelijkheden. Geschikt voor bijv. een glazen, glass-look of helder kunststof plaat (óf voor een plaatmateriaal dat elders in uw interieur terugkomt). Alles met een dikte tussen 1 en 15 mm, maar ook een plaatdikte van 30 mm, is geschikt voor deze voet. Normaliter wordt de aluminium voet met open zijkanten geleverd; als optie zijn zwart kunststof afdekkappen leverbaar.



type	lengte	afwerking
PT 235	235	aluminium
PT 300	300	aluminium
PT 400	400	aluminium
PT 500	500	aluminium
PTAK SZ	set van 4 zwarte kappen	

Presstissimo

Een hippe en zeer doordachte voet. Ieder plaatmateriaal van 8 mm wordt fraai in deze aluminium voet geplaatst, zonder dat er een gat in de plaat hoeft te worden gemaakt. De plaat leunt licht achterover, wat de leesbaarheid en de stabiliteit vergroot. De kunststof klemmetjes én het dubbelzijdig tape zorgen ervoor dat de plaat goed in de voet blijft zitten. Leverbaar in 4 maten.



type	lengte
PTMO 50	50
PTMO 235	235
PTMO 400	400
PTMO 500	500

Tubo

Een multifunctionele voet met 2 ovale stangen en een grondplaat. Tegen het plaatje kan een plaat of bord gemonteerd worden middels tape of verlijmen. De donkergrijs gepoedercoate stalen voet heeft een diameter van 500 mm en een gewicht van 5 kg. De geanodiseerd aluminium stangen zijn standaard 1500, 1750 of 2000 mm lang. Het grondplaatje is standaard 335 x 335 mm.



type	beschrijving
TUBO 1500	complete voet met stang 1500 mm
TUBO 1750	complete voet met stang 1750 mm
TUBO 2000	complete voet met stang 2000 mm

IX Bond

Met deze 4 klemmen maakt u de mooiste constructies, incl. scheidingswanden en kubussen, met eigen plaatmateriaal. Ieder plaatmateriaal van 3 - 10 mm dik kan onder verschillende hoeken worden gekoppeld; de kopse afstand tussen de panelen is altijd 6 mm. Voor optimaal gemak kan de klemschroef vanaf beide zijden van de klem worden vastgedraaid.



type	beschrijving
IX2B 60AR	klem 60°
IX2B 90AR	klem 90°
IX2B 120AR	klem 120°
IX2B 180AR	klem 180°.

Wand

Montagehulp Fissart

Twee unieke montagehulpen voor het kaarsrecht monteren van panelen op de muur. Het systeem FIA10 bestaat uit een kunststof plaatje van ca. 100 x 100 mm én een getand rondje. Dit plaatje wordt met behulp van gemakkelijk af te breken afstandsbeugeltjes nauwkeurig op het paneel geplakt. Het rondje wordt op de muur geschroefd, waarna uw paneel met plaatje eroverheen wordt gehangen. Het systeem FIA45 (voor grotere panelen) bestaat uit 2 plaatjes (elk 120 x 120 mm) en 2 rondjes.



type	beschrijving
FIA 100	montagehulp klein
FIA 45	montagehulp groot

Paneelversteviger Backframe

Met deze paneelversteviger wordt ieder dun paneel prachtig stevig en plat. De vier aluminium profielen, voorzien van dubbelzijdig tape, worden op het paneel geplakt. De kunststof hoekstukken verbinden de profielen, maar zorgen er ook voor (door hun verwijderbare afstandsbeugeltjes) dat de profielen kaarsrecht op het paneel komen te zitten. De speciale ophanghaakjes zorgen ervoor dat boorfouten tot 10 mm gecorrigeerd kunnen worden. U dient 2 sets te bestellen om een compleet raam te maken.



type	beschrijving
FBAF SA3	set van 2 stuks voor 297 mm
FBAF LA3	set van 2 stuks voor 420 mm
FBAF 500	set van 2 stuks voor 500 mm
FBAF SA1	set van 2 stuks voor 594 mm
FBAF 700	set van 2 stuks voor 700 mm
FBAF LA1	set van 2 stuks voor 840 mm
FBAF 1000	set van 2 stuks voor 1000 mm
FBAF 1400	set van 2 stuks voor 1400 mm

Montagehulp Pixfix

Twee montagesystemen voor het snel monteren van panelen op de muur. Het systeem FPX100 (voor kleinere panelen) bestaat uit een kunststof plaatje van ca. 100 x 100 mm voor op het paneel en een kleiner plaatje voor op de muur. Het eerste plaatje wordt op het paneel geplakt; het kleinere plaatje wordt op de muur geschroefd. Uw paneel met plaatje wordt in het kleinere plaatje geklikt. Het systeem FPX150 (voor grotere panelen) heeft een plaatje van 200 x 150 mm.



type	beschrijving
FPX 100	montagehulp klein
FPX 150	montagehulp groot

Randnok Inox

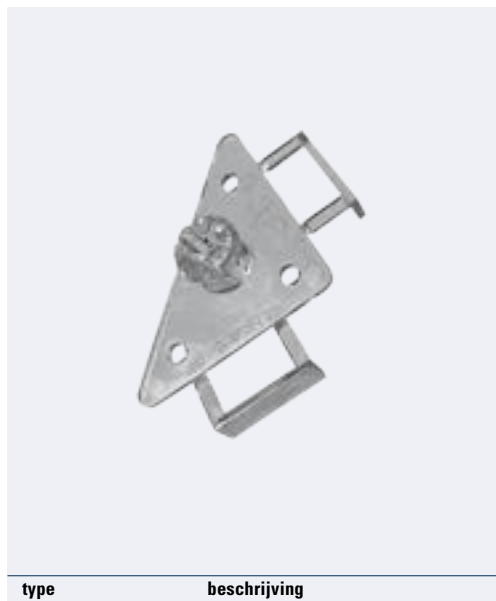
Zonder dat er een gat gemaakt hoeft te worden in het plaatmateriaal, bevestigt deze matzilveren randnok ieder plaatmateriaal (tot 15 mm dik) op de wand. Nadat de kop (met een diameter van 25 mm) op het muurgedeelte geschoven is, wordt deze vastgezet met een inbusboutje. In dezelfde serie is ook een hoeknok leverbaar. In RVS zijn vergelijkbare, iets kleinere, nokken leverbaar.



Leverbaar in diverse maten en soorten.

Bevestiging Ghost

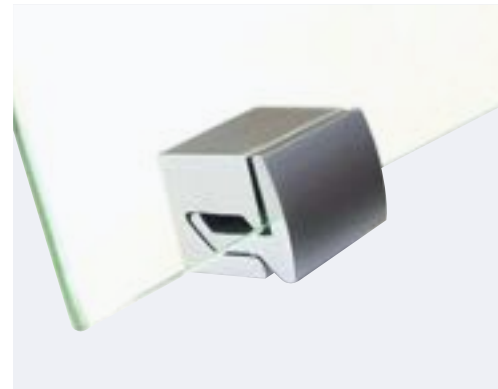
Het onzichtbaar monteren van een paneel doet u met deze bevestiging. De 4 plaatjes met een pennetje eraan worden op de 4 hoeken van het paneel geplakt; de makkelijk af te breken afstandsbeugeltjes zorgen voor de exacte positionering. Op een vernuftige wijze worden de vier gaten in de muur aangegeven. Nadat de afstandnokjes vastgezet zijn, worden de uitstekende pennetjes erin geschoven en geborgd met een inbus Schroefje.



type	beschrijving
FG 4618SET	set van 4 stuks

Klemblok Clamper

Ieder paneel, mits niet dikker dan 10 mm, kan op stijlvolle manier in dit klemblok worden bevestigd. Natuurlijk is het ook mogelijk om meerdere klemblokken te gebruiken bij één bord of paneel. Het wanddeel van het klemblok wordt aan de wand bevestigd. Het andere deel wordt tegen het paneel aangeschoven en aan de onderzijde van het klemblok gezekerd met 2 boutjes. Rubber stripjes zorgen ervoor dat het paneel niet gemakkelijk verschuift.



type	beschrijving
FCL 60	klemblok 60 mm
FCL 100	klemblok 100 mm
FCL 200	klemblok 200 mm
FCL 300	klemblok 300 mm
FCL 400	klemblok 400 mm
FCL 600	klemblok 600 mm
FCL 900	klemblok 900 mm

Haaks en plafond

Haakse steun Quickwall

Een robuuste haaks-op-de-muur steun, die opvalt door zijn eenvoud. De anthraciet kleur geeft de steun een chique uiterlijk. Hij is geschikt voor plaatdikte van 2 tot 20 mm. De steunvoet is 175 x 175 mm. Het haaks uitstekende gedeelte, waar de plaat in valt én waar de 2 bouten doorgaan, is 45 mm. De steun is in principe voor binnen; kleinere buitentoepassingen zijn echter ook mogelijk. Natuurlijk mag deze steun ook aan het plafond worden bevestigd.



type	beschrijving
QWL 175	steun

Frame Fissoflag

Een stevig systeem om een frame te maken, waarop plaatmateriaal kan worden bevestigd aan het plafond óf haaks op de muur. Aan de fraaie voetjes worden panelen van 100 mm breed bevestigd. Deze panelen (pendels) kunnen desgewenst horizontaal aan elkaar worden verbonden. Natuurlijk kan het systeem ook zonder plaatmateriaal worden gebruikt; de geanodiseerd aluminium panelen zijn direct geschikt voor belettering.



type	beschrijving
FFG 150	voet met 150 mm lang paneel
FFG 300	voet met 300 mm lang paneel
FFG 450	voet met 450 mm lang paneel
FFG 600	voet met 600 mm lang paneel
FFJ 300	paneel 300 mm lang met 2 verbindingstukjes
FFJ 450	paneel 450 mm lang met 2 verbindingstukjes
FFJ 600	paneel 600 mm lang met 2 verbindingstukjes

Klemblok haaks Unico

Een budgetvriendelijk klemblok voor haaks-op-de-muur. U bevestigt het blok op de muur, waarna het plaatmateriaal (max. dikte 4 mm) met 2 schroeven wordt vastgeklemd. De afdekplaatjes werken het geheel aan twee zijden fraai af. Het blokje is wit; de afdekplaatjes zijn leverbaar in een aantal aantrekkelijke kleuren. Ook voor wandmontage of hang te gebruiken.



type	beschrijving
FUCBL2	2 stuks in blauw RAL 5004
FUCYE2	2 stuks in geel RAL 1023
FUCGR2	2 stuks in groen RAL 6024
FUCRE2	2 stuks in rood RAL 3020
FUCAR2	2 stuks in zilver RAL 9006

Haakse banier Forp

Een eenvoudige en zeer chique manier om reclame aan een pand te maken. Een eigen plaat, in bijv. helder kunststof of di-bond, van 4 of 6 mm dik kan eenvoudig in de 2 klemnokken van dit geheel RVS systeem worden bevestigd. Voor deze banieren is ook een LED-verlichting leverbaar, enkel- of dubbelzijdig. De maximale plaathoogte is 500 mm.



type	lengte steun	breedte plaat
BAN 670P	670	500
BAN 770P	770	600

Haakse nok Inox

Haakse montage zorgt ervoor dat een bord extra opvalt. Deze nok is geschikt voor een plaatdikte van maximaal 8 mm. Het is een relatief zware nok; mocht u lichter willen gaan, dan kiest u een andere nok uit ons programma. Als vanzelfsprekend is deze haakse nok uitsluitend voor binnentoepassing. Zie blz. 36 voor andere haaks-op-de-muur nokken.



Leverbaar in diverse maten en soorten.

Ophangaccessoires Misk

Voor het ophangen van panelen en bordes hebben wij een reeks van handige plafondnokken in het assortiment. Ook is er RVS draad en nylon draad; voor beide draden zijn handige klemlodjes leverbaar. Wanneer er meerdere panelen onder elkaar bevestigd moeten worden hebben we RVS koppelnokken. Meer informatie over al deze nokken vindt u op blz. 36.

